

Bestandsaufnahme

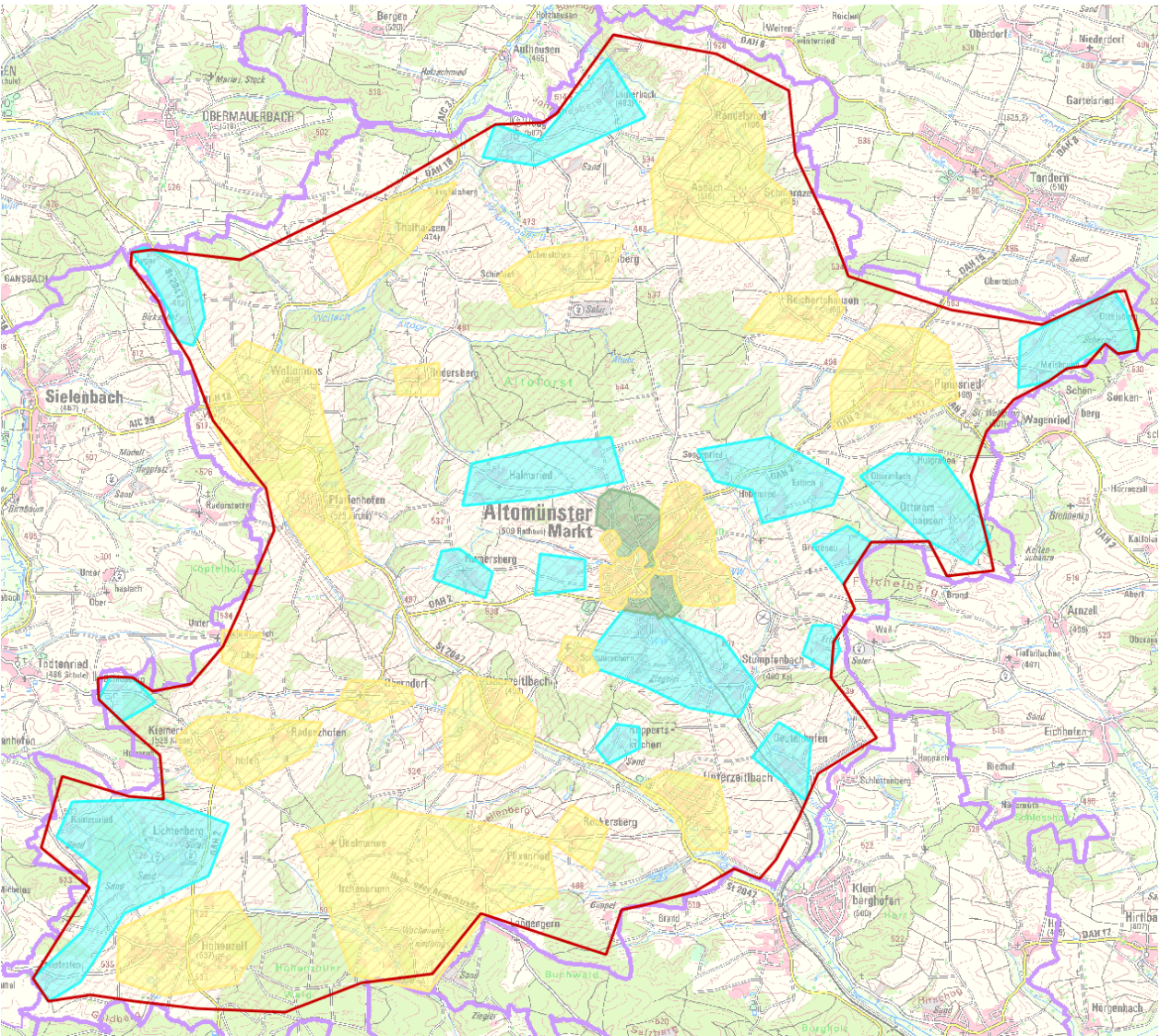
im Rahmen der Richtlinie zur Förderung des Aufbaus von Hochgeschwindigkeitsnetzen im Freistaat Bayern (Breitbandrichtlinie – BbR) vom 09.07.2014.

1. Die Gemeinde Altomünster hat ein vorläufiges Erschließungsgebiet festgelegt.
2. Die Gemeinde hat bereits nach Bayerischem Förderverfahren einige Gebiete versorgt. Förderbescheid liegt vor.
3. Die derzeitige Ist-Versorgung vor der Markterkundung ist in folgender Tabelle und Karte dargestellt:

Die aktuelle Ist-Versorgung im vorläufigen Erschließungsgebiet sieht wie folgt aus:

Tabelle der Ist-Versorgung: Stand vor der Markterkundung									
Download [Mbit/s]	<=15 Mbit/s Down / 1 Mbit/s Up			16 Mbit/s Down / 1 Mbit/s Up			>= 30 Mbit/s Down / 2 Mbit/s Up		
	ja	nein	z.T.	ja	nein	z.T.	ja	nein	z.T.
Altomünster Kernort			x			x			x
Randelsried, Asbach, Schmarnzell, Pipinsried, Reichertshausen, Unterzeitlbach, Röckersberg, Plixenried, Übelmanna, Irchenbrunn, Hohenzell, Kiemertshofen, Radenzhofen, Oberndorf, Oberschröthenloh, Oberzeitlbach, Pfaffenhofen, Wollomoos, Rudersberg, Thalhausen, Teufelsberg, Arnberg, Schmelchen, Schielach							x		
Breitenau, Deutenhofen, Erlach, Erlau, Freistetten, Haag, Halmsried, Hohenried, Humersberg, Hutgraben, Lauterbach, Lichtenberg, Maisbrunn, Obererlach, Ottelsburg, Ottmarshausen, Rametsried, Ruppertskirchen, Schloßberg, Sengenried, Stumpfenbach, Xyger	x				x			x	

Bestandsaufnahme im Rahmen der Richtlinie zur Förderung des Aufbaus von Hochgeschwindigkeitsnetzen im Freistaat Bayern (Breitbandrichtlinie – BbR).
16.10.2015 | Gemeinde Altomünster, St. Altohof 1, 85250 Altomünster



Legende

Bandbreiten in Down-/Upload

- 15 Mbit/s / 1 Mbit/s und weniger
- 16 Mbit/s / 1 Mbit/s
- 30 Mbit/s / 2 Mbit/s und mehr *

vorläufiges Erschließungsgebiet

* kein weißer NGA Fleck